

## ЗАДВИЖКА НОЖЕВАЯ (ШИБЕРНАЯ)

модель: Т-10

УСЛОВНЫЙ ПРОХОД: DN 50-1200

УСЛОВНОЕ ДАВЛЕНИЕ: PN10

Т°С РАБОЧЕЙ СРЕДЫ: от -20°С до +80°С (макс. +110°С)



### ПРИМЕНЕНИЕ

– Вода (питьевая, техническая, морская), канализационные и сточные воды, воздух без примесей масел, щелочи, кислоты, спирт, среда с содержанием твердых частиц (3–6 мм, не более 8,6 мм временно) и прочие среды не агрессивные по отношению к деталям задвижки с которыми они контактируют.

### ТИПЫ ПРИВОДА

- Штурвал.
- Редуктор.
- Электрический привод.
- Пневмопривод.

### УСЛОВИЯ ЭКСПЛУАТАЦИИ

- Максимальное рабочее давление 16 бар.
- Температура рабочей среды: от -20°С до +80°С (кратковременно максимальная +110°С)

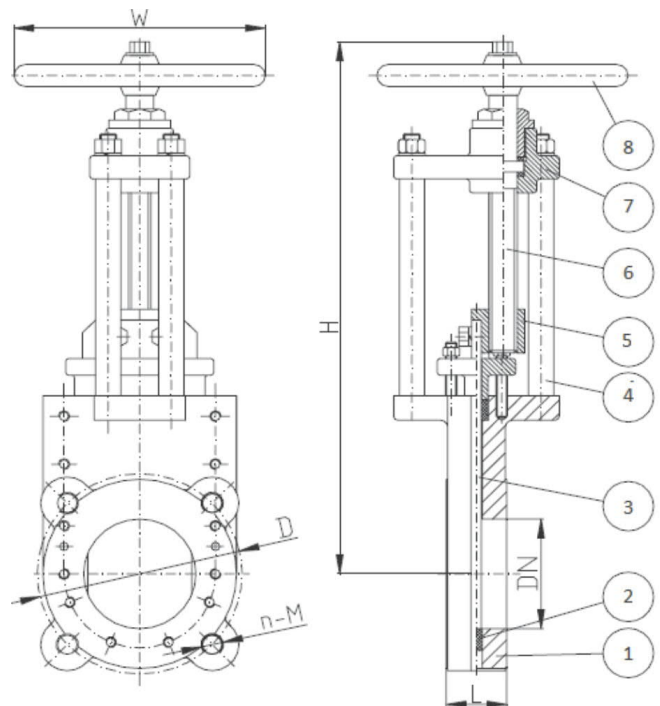
### ТИП ПРИСОЕДИНЕНИЯ

- Межфланцевое Ру 10 и Ру 16 по ГОСТу 12815-80.

### КЛАСС ГЕРМЕТИЧНОСТИ

- А по ГОСТу 9544-2005.

1	Корпус	Высокопрочный чугуун GJS500
2	Уплотнение	Резина EPDM / NBR
3	Нож	Нержавеющая сталь AISI 304
4	Фиксирующая шпилька	Сталь
5	Гайка	Латунь
6	Шток	Нержавеющая сталь
7	Верхняя часть	Высокопрочный чугуун GGG40
8	Штурвал	Чугуун



DN	D	n-M	H	L	W	Вес, кг
50	125	4-M16	290	43	180	13
65	145	4-M16	295	46	180	16
80	160	8-M16	320	46	200	21
100	180	8-M16	365	52	250	26
125	210	8-M16	405	56	300	32
150	240	8-M20	478	56	300	44
200	295	8-M20	545	60	350	70
250	350	12-M20	692	68	400	97
300	400	12-M20	785	78	500	140
350	460	16-M20	892	78	500	207
400	515	16-M24	998	102	600	250
450	565	20-M24	1422	114	600	300
500	620	20-M24	1565	127	600	340
600	725	20-M27	1680	154	750	450